

Seminario-taller iberoamericano:

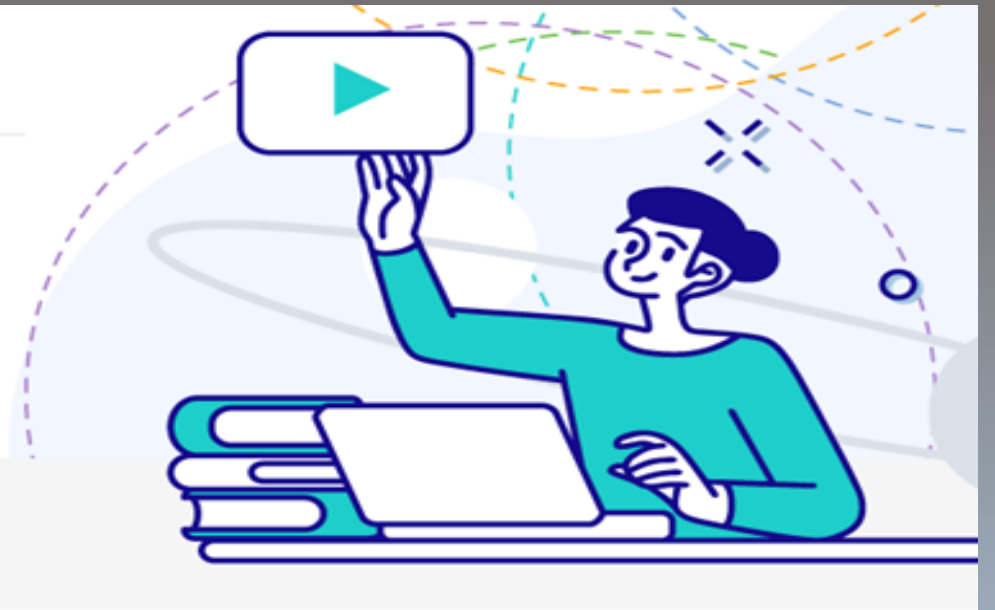
Por una ruta hacia la calidad en la educación a distancia y virtual en las IES

## Primer Seminario

Modelos educativos y pedagógicos  
en entornos virtuales

27 julio | 2022

Transmisión en vivo:



# Tendencias actuales de la Educación Superior Cambios en la evolución de los modelos educativos y pedagógicos

Dra. Ivory Mogollón de Lugo  
Universidad Central de Venezuela

A person in a dark suit is shown in profile, looking at a laptop screen. The screen displays a table of contents with the following items: Agenda, Introducción, Tendencias, Modelos, and Cierre. The background is a blue, grid-like pattern of light and dark squares.

**Agenda**

**Introducción**

**Tendencias**

**Modelos**

**Cierre**



# Introducción

Nuevas realidades de la tecnología, la ciencia, la neurociencia

Crecimiento de conocimientos científicos tecnológicos y humanísticos

Mayor información y actualización, habilidades, destrezas y herramientas

Cambios en los modelos educativos y pedagógicos

Flexibles, sostenibles capaces de renovar y transferir conocimientos y técnicas

Transformación que responda a la realidad



# Tendencias

Expansión de matrícula

Internacionalización

Tecnologías avanzadas

Marcos de  
responsabilidad más  
complejos



# Expansión de la matrícula



**40% participación mundial de 235 millones de estudiantes**



# Internacionalización





# Tecnologías avanzadas

**Inteligencia artificial**

**Internet de las cosas (IoT)**  
teléfonos inteligentes,  
automóviles, televisores, relojes,  
electrodomésticos, entre otros

**Experiencias de aprendizaje  
interactivas y vivenciales**

**Realidad aumentada**

**Robótica**

**Analíticas de los aprendizajes**  
medición, recopilación, análisis ,  
comprensión de los aprendizajes





<https://youtu.be/uCYG8gcBLHU?t=9>



# Marcos de responsabilidad más complejos

**Cambio** en los sistemas de **garantía de calidad** de los enfoques mecanicistas basados en los insumos y los procesos **para centrarse en los resultados del aprendizaje y la empleabilidad**

**Reconocimiento del equilibrio** entre el aprendizaje en el campus y el **trabajo**

**Reconocimiento de la diversidad y la inclusión**



# Redimensión de la modalidad educativa

La **flexibilización** de los **modelos** de enseñanza y aprendizaje

Adopción de un enfoque de **aprendizaje más dinámico, activo, flexible**

**Innovación** de las **metodologías, estrategias** y modelos fundamentada en una **reflexión profunda** sobre los **roles** que deben adoptar **docentes y estudiantes**

**Centrado** en el **estudiante activo**

Interacción con **apoyo** de los **avances tecnológicos** de vanguardia

**Quehacer planificado y organizado**





# Desarrollo de Modelos

Innovación disruptiva

Estrategias hyflex, híbrida, invertida, síncrona, asíncrona, entre otras

Presencia permanente de Tecnologías de Información y Comunicación (TIC)

Tecnologías del Aprendizaje y el Conocimiento (TAC)

Tecnologías del Empoderamiento y Participación (TEP)

Incorporación de ODS Salud planetaria

Seguridad cibernética





# Competencias

Desarrollar competencias digitales en docentes y en estudiantes, autoconocimiento, autogestión, emprendimiento innovador, inteligencia emocional, inteligencia social, compromiso ético.

Razonamiento para enfrentar la complejidad de la transformación digital en esta sociedad que ahora exige de conocimientos cibernéticos





# Cierre

En suma, los modelos educativos pedagógicos son paradigmas o patrones que guían y proporcionan estructura al pensamiento y a la acción de todos los actores y protagonistas implicados en el proceso educativo

Son legítimos y permiten conocer los contenidos y las tendencias en educación





**Gracias  
por su  
amable  
atención**



# Preguntas

